

A group of young children are seated at a long wooden table in a school cafeteria, eating a meal. They are using pink plastic cups and plates. The children are of various ethnicities and are looking towards the camera or slightly away. The background shows a tiled wall and other children in the distance.

# Encontro Técnico Nacional de Nutricionistas do PNAE - 2022

Pré-Escola,  
Ensino Fundamental,  
Ensino Médio e Educação  
de Jovens e Adultos

**FNDE**



# Atuação do Sistema CFN/CRN na Alimentação Escolar



**Élido Bonomo**  
**Presidente**

181.374 Nutricionistas  
20.191 Técnicos em Nutrição e Dietética  
40.209 Pessoas Jurídicas

Fonte: quadro estatístico 1º trimestre de 2022

### MISSÃO DO CFN

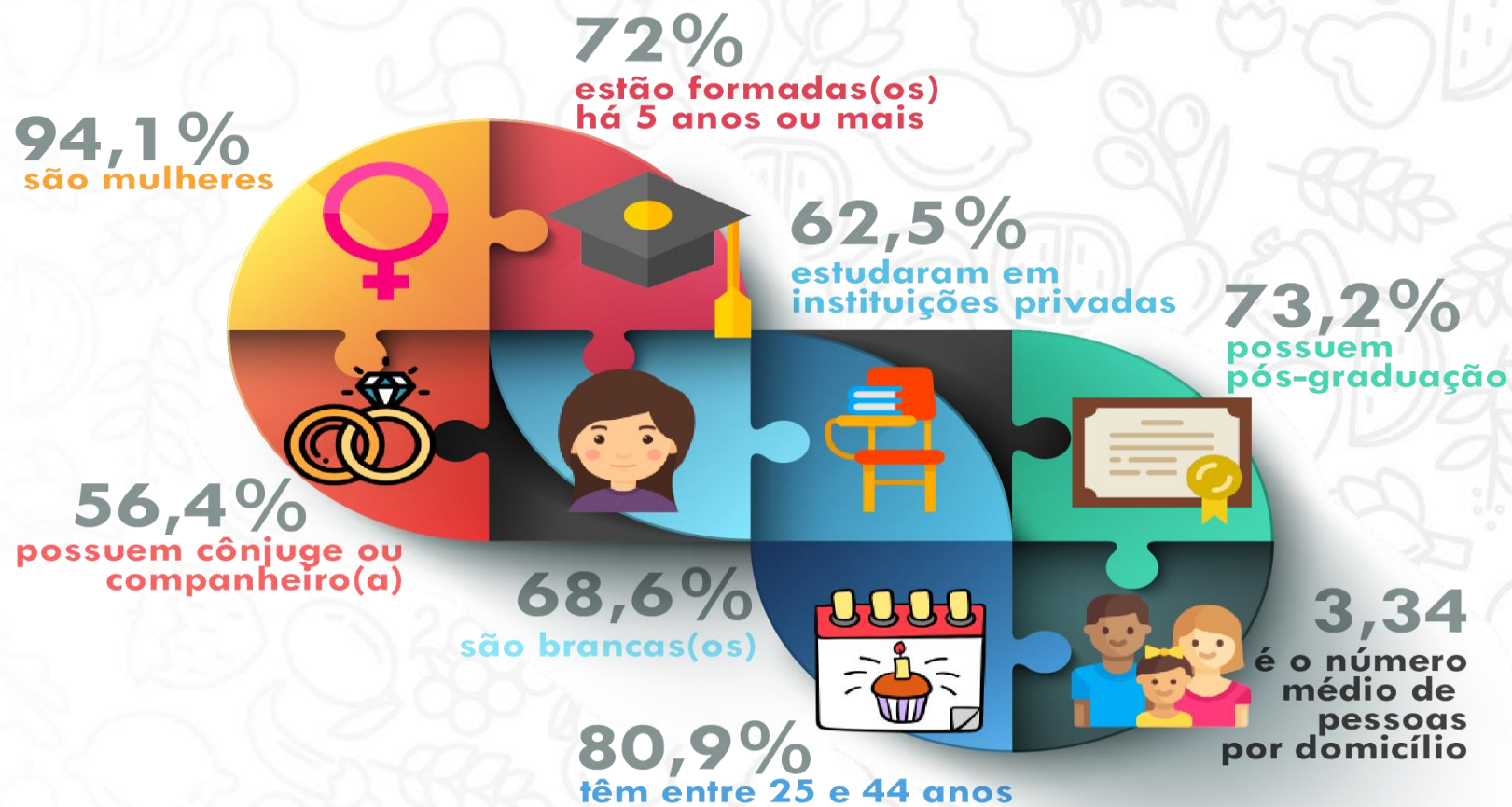
Contribuir para a garantia do Direito Humano à Alimentação Adequada e Saudável, normatizando e disciplinando o exercício profissional do Nutricionista e do Técnico em Nutrição e Dietética, para uma prática pautada na ética e comprometida com a Segurança Alimentar e Nutricional, em benefício da sociedade.





# Encontro Técnico Nacional de Nutricionistas do PNAE - 2022

Pré-Escola, Ensino Fundamental, Ensino Médio  
e Educação de Jovens e Adultos



## Objetivo do PNAE

Contribuir para o crescimento e o desenvolvimento biopsicossocial, a aprendizagem, o rendimento escolar e a formação de hábitos alimentares saudáveis dos alunos, por meio de ações de educação alimentar e nutricional e da oferta de refeições que cubram as suas necessidades nutricionais durante o período letivo.

## Eixos de ação do PNAE

Educação Alimentar e Nutricional

Oferta de Refeições



NUTRICIONISTA

## **Atuação do Sistema CFN/CRN na Alimentação Escolar**

---

### **Estrutura da apresentação:**

- 1) Revisão da Resolução CFN nº 465/2010.
- 2) Sistema de cadastro de nutricionistas do PNAE.
- 3) Fiscalização de RT e QT do PNAE.
- 4) Monitoramento e ações conjuntas em Projetos de Lei.
- 5) Colaboração em GTs e manifestações sobre a alimentação escolar.



## Revisão da Resolução CFN nº 465/2010

---

- Em 2010 o CFN publicou a Resolução CFN nº 465, atualizando a de nº 358/2005.
- De 2017 a 2019 o CFN conduziu um Grupo de Trabalho (GT), com participação do FNDE e de nutricionistas do PNAE, para revisão da Resolução CFN nº 465.
- O GT propôs novo texto da resolução, mas indicou a necessidade de estudo para reavaliar os parâmetros numéricos mínimos de referência (quadro técnico).
- Em 2020 foram criados dois GTs, cuja conclusão foi prejudicada pela pandemia:
  - GT de Estudo dos Parâmetros Numéricos; e
  - GT de revisão do texto da resolução.

## **Revisão da Resolução CFN nº 465/2010**

---

### **O CFN tem analisado a resolução considerando a necessidade de:**

- organizar as atribuições em uma ordem lógica, vinculada ao fluxo de execução do programa e agrupando atividades por atribuições;
- descrever as atribuições deixando mais claras as ações relacionadas à responsabilidade técnica do nutricionista, evitando interpretações que incluam atividades que não deveriam ser designadas ao profissional;
- deixar claras as possibilidades de revisão, atualização e parceria, quando aplicável, evitando interpretações de que todas as atividades devem ser sempre desenvolvidas por aquele nutricionista;
- priorizar as atribuições que são foco do monitoramento pelo FNDE;



## **Revisão da Resolução CFN nº 465/2010**

---

### **O CFN tem analisado a resolução considerando a necessidade de:**

- dispor que atribuições complementares e outras atividades definidas pelo nutricionista deverão ser desenvolvidas de acordo com a necessidade, complexidade do serviço e disponibilidade da estrutura operacional da entidade;
- considerar as terceirizações de pessoal e de fornecimento de refeições;
- contemplar também na resolução a oferta na rede pública de ensino de "alimentação escolar" não vinculada ao PNAE;
- adaptar a gestão da execução da alimentação escolar às particularidades da escolarização, de Secretarias Estaduais de Educação e das escolas federais.

## PROPOSTA EM DISCUSSÃO

### Atividades obrigatórias:

- I – Plano Anual de Trabalho
- II – Educação alimentar e nutricional (EAN)
- III – Cardápio:
  - a) necessidades nutricionais
  - b) respeito à cultura...
  - c) priorização de alimentos in natura...
  - d) produtos da Agricultura Familiar
  - e) especificidades indígenas e quilombolas
- IV – Necessidades alimentares especiais
- V – Fichas técnicas
- VI – Abastecimento de produtos:
  - a) especificação e a previsão quantitativa

- b) avaliação de fornecedores e de amostra
- c) doações

- VII – Testes de aceitabilidade
- VIII – Boas práticas higiênico-sanitárias
- X – Interagir com o CAE
- XI – Aperfeiçoamento e atualização do pessoal.

### Atividades complementares:

- I – Recrutamento e seleção de pessoal
- II – Instalações físicas, equipamentos e utensílios
- III – Solicitar apoio da Sec. Agricultura e/ou ATER
- IV – Termo de Referência fornecimento refeições
- V – Equipes multiprofissionais
- VI – Normas reguladoras e protocolos
- VII – Supervisionar estágios.

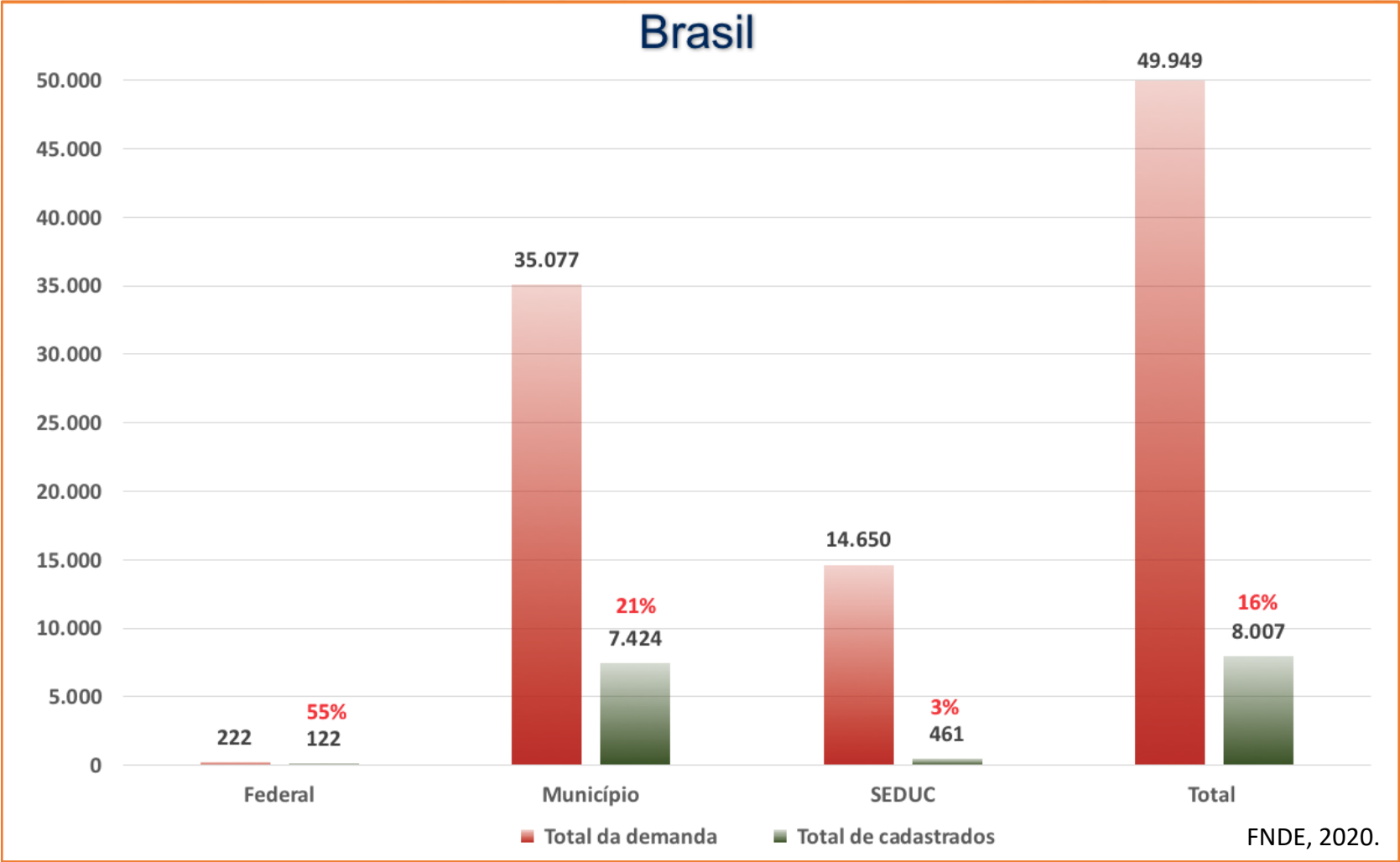


## Sistema de cadastro de nutricionistas do PNAE

---

- O CFN e o FNDE vêm discutindo a adoção de um novo sistema de cadastro de nutricionistas que atuam no PNAE.
- O objetivo é diminuir as discrepâncias entre o cadastro no FNDE e o nos CRNs e manter os dados mais atualizados e condizentes com a realidade.
- Foram exploradas diferentes alternativas tecnológicas e atualmente estamos trabalhando em duas frentes:
  - o CFN está liderando a padronização e o aprimoramento de ferramentas de vinculação e de baixa de QT e RT nos CRNs; e
  - o FNDE está concluindo o desenvolvimento de um novo sistema de cadastro, que exigirá o upload de documento comprobatório da vinculação ou baixa do profissional perante o CRN.

## ESTIMATIVAS DE ATENDIMENTO DOS PARÂMETROS NUMÉRICOS DE REFERÊNCIA





## Fiscalização de RT e QT do PNAE

- Os CRNs têm desenvolvido diferentes ações com vistas à promover maior presença de nutricionistas nas EEx do PNAE.
- Um dos desafios é a desatualização de dados sobre vinculação de RTs e QTs.
  - Muitos profissionais não fazem vinculação ou baixa no CRN como QT ou RT do PNAE.
  - Ter os dados atualizados é fundamental para que o CRN possa acionar imediatamente a EEx quando verifica a baixa ou ausência de RT.
- Outro desafio é a insegurança jurídica para exigência de QT adequado.
- A fiscalização de nutricionistas que atuam nas EEx considera a realidade local. Os relatórios de visita devem ser utilizados pelos profissionais para reforçar as solicitações de ampliação da equipe e de condições de trabalho.

## **Monitoramento e ações conjuntas em Projetos de Lei**

---

- **PL 4195/2012** (Dep. Afonso Hamm, PP-RS) – obrigatoriedade de carne suína.
- **PL 8816/2017** (origem PLS 217/2015, Senador Roberto Rocha, PSB/MA) – incremento do repasse para municípios em situação de extrema pobreza.
- **PL 4232/2019** (Senador Acir Gurgacz, PDT-RO) – amplia a oferta para os dias úteis não letivos e o percentual mínimo de aquisição de produtos da agricultura familiar.
- **PL 3292/2020** (Dep. Vitor Hugo, PSL-GO) – obrigatoriedade de leite fluído.
- **PL 1466/2021** (Dep. Leonardo Gadelha, PSC-PB) – obrigatoriedade de arroz e feijão.
- **PL 3198/2021** (Dep. Alexandre Frota, PSDB-SP) – preferencia de aquisição de produtos orgânicos, sem adição de conservantes ou agrotóxicos.



## Colaboração em GTs e manifestações sobre alimentação escolar

- **Nota Pública do CFN** sobre a execução do PNAE durante o período do estado de calamidade pública e da emergência de saúde pública decorrente do novo coronavírus.
- **Participação no Grupo Técnico** da cartilha: "Recomendações para a execução do PNAE no retorno presencial às aulas durante a pandemia da Covid-19: educação alimentar e nutricional e segurança dos alimentos".
- **Elaboração de recomendações** na sessão "Atenção à saúde do aluno e à alimentação escolar" no "Guia de orientações: acolher vidas para fortalecer emoções e criar estratégias pós-pandemia – Covid-19".
- **Participação em Grupo Técnico** do FNDE com a Opas para construção de um instrumento para avaliar conflitos de interesse na gestão local do PNAE.

# Colaboração em GTs e manifestações sobre alimentação escolar

## NOTA PÚBLICA DO CFN SOBRE A EXECUÇÃO DO PNAE DURANTE O PERÍODO DE ESTADO DE CALAMIDADE PÚBLICA E DA EMERGÊNCIA DE SAÚDE PÚBLICA DECORRENTE DO NOVO CORONAVÍRUS.

O Conselho Federal de Nutricionistas (CFN) vem alertando para a necessidade de políticas de segurança alimentar e nutricional neste momento em que uma parcela significativa da população brasileira se encontra em situação de vulnerabilidade social decorrente ou agravada pelos impactos da pandemia de coronavírus.

Neste cenário, o Conselho percebe como de suma relevância a possibilidade de formas alternativas de distribuição da alimentação escolar aos estudantes atendidos pelo Programa Nacional de Alimentação Escolar (PNAE), conforme promulgado pela Lei nº 13.987, de 7 de abril de 2020, e regulamentado pelo Fundo Nacional de Desenvolvimento da Educação (FNDE) por meio da Resolução CD/FNDE nº 2, de 9 de abril de 2020.

As regras sobre a distribuição de alimentos às famílias e as orientações sobre as compras da agricultura familiar de que tratam essa legislação estão dispostas também numa cartilha produzida pelo FNDE, em parceria com o Ministério da Agricultura, Pecuária e Abastecimento (MAPA).

Ante o exposto, o CFN estabelece as considerações a seguir.

1. Os nutricionistas que atuam na alimentação escolar devem estudar cuidadosamente as referências indicadas ao final desta nota.

2. Embora a Lei nº 13.987/2020 e a Resolução do FNDE nº 2/2020 se apliquem à execução dos recursos financeiros transferidos pelo FNDE, o alinhamento do conteúdo desta cartilha com as orientações das autoridades sanitárias e do CFN faz com que as medidas de precaução apresentadas sejam recomendáveis aos alimentos adquiridos com recursos de outras fontes orçamentárias próprias.

3. Primeiramente, o CFN destaca que os critérios para a composição e a distribuição dos kits devem considerar as normativas do Programa e seguem à cargo da equipe de nutricionistas da alimentação escolar coordenados pelo responsável técnico, observando-se o disposto na legislação relacionada ao Programa e no Código de Ética e Conduta do Nutricionista.

4. O FNDE não define uma composição padrão da "cesta básica". O Governo manteve sua postura de orientar sobre critérios alimentares e nutricionais mas respeitar as necessidades e possibilidades de cada Entidade Executora (EE), como o estoque disponível de alimentos, itens licitados, prioridades de atendimento e condições de desenvolvimento do trabalho. Nesse sentido, fica reconhecida e valorizada a autonomia técnica dos nutricionistas. Logo, é importante salientar a relevância da ação gerencial do nutricionista responsável Técnico pelo Programa sobre os aspectos que envolvem todo o processo de composição e distribuição dos kits, especialmente no que diz respeito aos gêneros adquiridos com recursos financeiros repassados pelo FNDE e próprios contrapartida (caso ocorra), inclusive porque tal informação será de fundamental importância na etapa de prestação de contas.

5. Ante o exposto, considerando que o Programa deve seguir operando, de forma adaptada, sob a responsabilidade técnica deste profissional, o CFN reitera a importância de que a carga horária e a remuneração do quadro técnico de nutricionistas sejam mantidas, garantindo-se condições de trabalho para o desempenho de suas atribuições.

cf  
Conselho Federal de Nutricionistas





## Considerações finais

---

- O CFN considera o PNAE uma política pública de extrema relevância no cenário da segurança alimentar e nutricional e para atuação de nutricionistas e TNDs.
- O CFN e o FNDE entendem que cada EEx. tem seus desafios particulares com determinadas atribuições, assim como percebem que existem questões próprias das Secretarias Estaduais e das escolas federais.
- Também entendem que a implementação das atribuições depende do adequado dimensionamento da equipe e da disponibilidade de outros recursos da entidade.
- Esses fatores estão sendo considerados na revisão da resolução.

## Considerações finais

---

- O Sistema CFN/CRN está revendo as possibilidades legais de exigibilidade de cumprimento do dimensionamento do quadro técnico.
- O Sistema CFN/CRN tem atuado ativamente junto ao Poder Legislativo, Federal e locais, na defesa do PNAE e da atuação do nutricionista.



# Encontro Técnico Nacional de Nutricionistas do PNAE - 2022

Pré-Escola, Ensino Fundamental, Ensino Médio  
e Educação de Jovens e Adultos



CONSELHO FEDERAL  
DE **NUTRICIONISTAS**

## **CONTATO**

SRTVS - Quadra 701, Bloco II, Centro  
Empresarial Assis Chateaubriand, 301

(61) 3225-6027

[contato@cfn.org.br](mailto:contato@cfn.org.br)